

# Les Fonctions<sup>+</sup> Brother

[www.brother.fr/fonctionsplus](http://www.brother.fr/fonctionsplus)





# Sommaire

<b>Édito</b> .....	<b>p.4</b>
<b>Optimisation des flux documentaires</b>	
- Custom User Interface .....	<b>p.6</b>
- Barcode Utility .....	<b>p.8</b>
<b>Option d'impression étendue</b>	
- Barcode Print+ .....	<b>p.10</b>
<b>Impression sécurisée</b>	
- Secure Print+ .....	<b>p.12</b>
<b>Administration et assistance</b>	
- Request Help .....	<b>p.14</b>
- Order Supplies .....	<b>p.16</b>
- Remote Panel .....	<b>p.18</b>
<b>Mise en situation des Fonctions<sup>+</sup></b> .....	<b>p.20</b>



# Édito

La transformation numérique a poussé les entreprises à adapter leur façon de travailler, tant au niveau des processus que de l'infrastructure.

L'utilisation de technologies de pointe améliore considérablement l'efficacité des entreprises, de la productivité du personnel à l'amélioration de la sécurité des documents.

## **Pour accompagner vos clients dans ces défis du quotidien, Brother a créé les Fonctions+.**

Ces fonctionnalités supplémentaires, indépendantes et associables sont pensées pour offrir à vos clients des produits à la mesure de leurs besoins. Ces solutions s'intégrant aux systèmes existants, permettent de trouver un équilibre entre coûts et efficacité.

Retrouvez dans cette brochure, l'ensemble de notre gamme Fonctions+ répondant aux usages suivants : optimisation du flux documentaires, option d'impression étendue, impression sécurisée, administration et assistance.

## **Adoptez le discours client, couvrez 100% des besoins en entreprise.**

# Retrouvez l'ensemble de notre gamme Fonctions<sup>+</sup> répondant aux usages suivants :

Fonctions <sup>+</sup>	DESCRIPTION	Revenus additionnels		Coûts réduits
		Développer son offre de sécurité	Développer son offre pour accroître la productivité des clients	Réduire ses coûts de service et d'assistance
Optimisation des flux documentaires	<b>Custom User Interface</b> Personnaliser ses écrans tactiles à l'aide de raccourcis			
	<b>Barcode Utility</b> Organiser ses documents via la lecture de codes-barres			
Option d'impression étendue	<b>Barcode Print+</b> Étendre les polices de codes-barres compatibles			
Impression sécurisée	<b>Secure Print+</b> Sécuriser ses impressions à l'aide de l'identification NFC			
Administration et assistance	<b>Request Help</b> Déclencher une demande d'intervention directement depuis l'écran de son produit			
	<b>Order Supplies</b> Commander des consommables d'origine depuis son produit			
	<b>Remote Panel</b> Partager l'écran de son produit pour une prise en main à distance			

D'autres solutions compatibles sont proposées afin de répondre aux besoins de plus grandes organisations en termes de gestion de parc, de gestion des impressions et du document grâce à des partenaires tiers comme Euroform, Kofax, Bluemega, YSoft, Dokmee...

Plus d'informations sur [www.brother.fr](http://www.brother.fr)



Fonction+

# Custom User Interface

La Fonction+ Custom User Interface permet de personnaliser l'interface de votre produit.



Grâce à la Fonction+ Custom User Interface, personnalisez l'écran de votre produit en fonction de vos besoins spécifiques : Créez des raccourcis, ajoutez votre logo, votre fond d'écran, vos profils utilisateurs.

Ainsi, votre flux de travail répondra parfaitement aux exigences de votre entreprise.

## Les avantages pour votre client :



### Optimisation de vos processus

Automatisez le traitement des documents afin de limiter le risque d'erreurs tout en respectant les processus internes associés.



### Augmentation de la productivité

Améliorez l'expérience utilisateur et gagnez en efficacité grâce à la création de raccourcis facilement accessibles pour les fonctions les plus utilisées.



### Renforcement de votre image de marque

Relayez l'identité de votre marque en personnalisant le logo, le fond d'écran et les icônes de vos imprimantes et scanners Brother.

## Les avantages pour vous :



### Proposez votre service

Personnalisez l'écran de votre client en fonction de ses besoins spécifiques.



### Fidélisez vos clients

Envoyer à votre client un produit « prêt-à-l'emploi ».



### Augmentez votre marge

Offrez votre propre service à votre client.



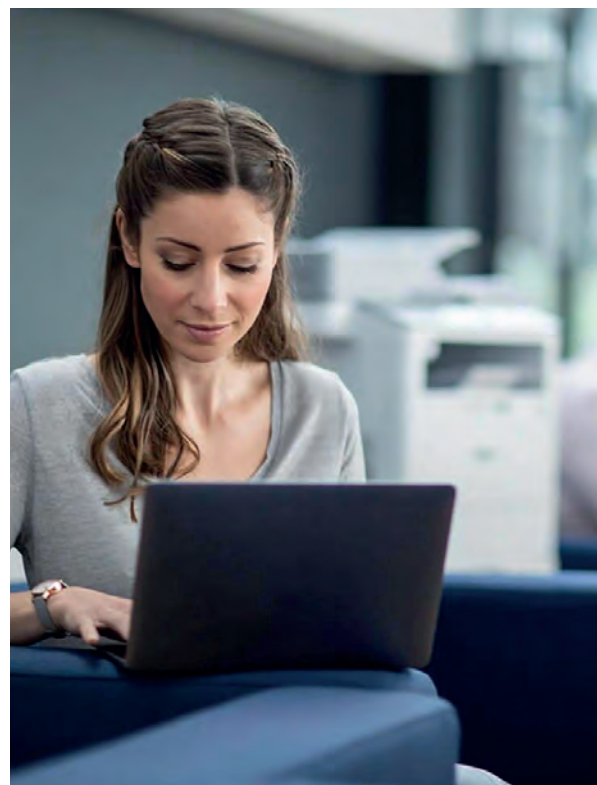
## Exemple de problématique client :

Il est important pour certaines entreprises que l'information circule facilement entre collaborateurs. Souvent, ces derniers numérisent leurs documents vers un dossier partagé. Or la saisie manuelle comporte un risque d'erreurs et peut entraîner une perte d'informations. Ce risque est d'autant plus préjudiciable lorsqu'il s'agit d'une information numérisée confidentielle.

## Avantages :

**Renforcement de la sécurité des documents numérisés :** aucun document n'est perdu car les paramètres de numérisation et la destination des documents sont déjà préconfigurés.

**Gain d'efficacité :** il est plus simple pour les utilisateurs de numériser leurs documents grâce à la présence de raccourcis définis en amont sur l'écran d'accueil du produit.



## Produits compatibles

**Gamme laser monochrome :**  
DCP-L5500DN | DCP-L6600DW  
MFC-L5700DN | MFC-L5750DW  
MFC-L6800DW | MFC-L6900DW

**Gamme laser couleur :**  
DCP-L8410CDW | MFC-L8690CDW  
MFC-L8900CDW | MFC-L9570CDW

**Gamme jet d'encre couleur :**  
MFC-J5945DW | MFC-J6945DW

**Gamme scanners :**  
ADS-2800W | ADS-3600W

Fonction+

# Barcode Utility

La Fonction+ Barcode Utility vous permet d'organiser vos documents via la lecture de codes-barres.

## Les avantages pour votre client :



### Gain de temps

Rationalisez votre processus de workflow en utilisant des documents numérisés avec des codes-barres. Regroupez, renommez et redirigez l'information de manière automatique.



### Sécurisation des documents

Créez avec cette Fonction+ un flux de travail structuré et clair, vous permettant de réduire le risque de perte de fichiers dans un environnement partagé.



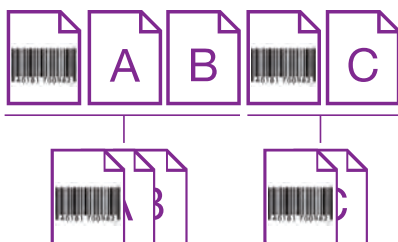
### Réduction du risque d'erreurs

Retrouvez facilement vos documents en automatisant le process et en utilisant les données de codes-barres présents. Vos fichiers peuvent être sauvegardés de manière cohérente avec le bon nom au bon endroit.

## Les fonctionnalités de la Fonction+ Barcode Utility :

### Regrouper

Regroupez des lots de documents de plusieurs pages. Séparez les différents lots de manière automatique, et ce, en utilisant des codes-barres.



### Renommer

Associez un nom à vos codes-barres puis attribuez-les à vos documents afin de les renommer de manière automatique. Vous les retrouverez en toute simplicité.



### Rediriger

Archivez automatiquement vos documents dans le dossier de votre choix : factures, devis, contrats. Un code-barres suffit pour planifier chaque chemin de stockage.







## Exemple de problématique client :

Un point de vente traite une multitude de documents par jour : factures, bons de livraison, etc.

Tous ces documents sont scannés et renommés manuellement, puis enregistrés dans leur système de gestion documentaire. Ce classement manuel est long et peut entraîner des erreurs.

## Avantages :

**Gain de temps et d'efficacité :** réduction du temps de traitement des documents via l'automatisation.

**Maîtrise des coûts d'infrastructure :** réduction des coûts de stockage des documents.

**Amélioration des processus pour une meilleure performance de l'entreprise :** élimination des problèmes liés à la perte et au stockage des documents.



## Produits compatibles

### Gamme laser monochrome :

DCP-L5500DN | DCP-L6600DW  
MFC-L5700DN | MFC-L5750DW  
MFC-L6800DW | MFC-L6900DW

### Gamme laser couleur :

DCP-L8410CDW | MFC-L8690CDW  
MFC-L8900CDW | MFC-L9570CDW

### Gamme jet d'encre couleur :

MFC-J5945DW | MFC-J6945DW

### Gamme scanners :

ADS-2400N | ADS-2800W  
ADS-3000N | ADS-3600W

Fonction+

# Barcode Print+

Étendez les polices de  
codes-barres compatibles  
avec votre produit Brother.



## Comment ça marche ?

Il suffit d'envoyer votre fichier intégrant votre police de codes-barres sur votre imprimante. Elle sera reconnue et imprimée depuis votre produit Brother.

Votre code-barres sera facilement lisible par une grande variété de lecteurs de codes-barres.

## Les avantages pour votre client :



### Intégration simple

Cette Fonction+ s'intègre facilement dans les systèmes d'informations existants. Elle est entièrement compatible avec SAP et de nombreuses autres solutions.



### Utilisation de votre imprimante

Il n'est pas nécessaire d'utiliser une imprimante dédiée. Cette Fonction+ s'intègre facilement à votre imprimante Brother.



### Impression sur mesure

Imprimez facilement vos codes-barres 1D et 2D (jusqu'à 40 types de code-barres dont des QR codes) pour répondre aux spécificités de tous vos documents.



## Exemple de problématique client :

Un client imprime plusieurs types de documents (qu'il reçoit ou produit lui-même) sur lesquels figurent des codes-barres : factures, bordereaux d'expédition, bons de livraison etc.

Afin d'imprimer ses différentes polices de codes-barres, il aurait besoin d'une solution compatible sur ses produits déjà en parc.

## Avantages :

**Maintien de son flux de travail et ses processus existants** en intégrant la Fonction<sup>+</sup> Barcode Print+ à son parc d'imprimantes Brother.

**Réduction de ses coûts** : aucun matériel supplémentaire n'est nécessaire pour fonctionner.



## Produits compatibles

### Gamme laser monochrome :

HL-L5000D | HL-L5100DN

HL-L5200DW | HL-L6300DW

HL-L6400DW | DCP-L5500DN

MFC-L5700DN | MFC-L5750DW

DCP-L6600DW | MFC-L6800DW

MFC-L6900DW

### Gamme laser couleur :

HL-L8260CDW | HL-L8360CDW

HL-L9310CDW | DCP-L8410CDW

MFC-L8690CDW | MFC-L8900CDW

MFC-L9570CDW

Fonction+

# Secure Print+

La Fonction+ Secure Print+ permet de sécuriser vos impressions à l'aide de l'identification via NFC.



## Sécurisez l'impression de tous vos documents confidentiels.

Les documents sensibles sont souvent imprimés et laissés sur une imprimante, augmentant le risque de fuite des données confidentielles en entreprise.

Grâce à la Fonction+ Secure Print+, les travaux d'impression ne peuvent être libérés et imprimés que par leur propriétaire assurant ainsi la protection de vos documents sensibles.

## Les avantages pour votre client :



### Authentification NFC

L'impression peut être libérée par carte NFC (Near-field Communications). Cela vous permet de généraliser l'impression sécurisée au sein de votre entreprise, en toute simplicité.



### Automatisation de l'impression sécurisée

L'impression sécurisée est automatisée. Vous n'avez plus à opérer de quelconque manipulation pour libérer vos impressions : un véritable gain de temps.



### Rationalisation du volume d'impression

Des travaux non libérés sont automatiquement effacés selon une durée paramétrée. Réduisez ainsi l'impact environnemental au sein de votre entreprise.



## Exemple de problématique client :

En entreprise, un appareil est souvent partagé entre plusieurs collaborateurs. Il peut arriver que certains utilisateurs impriment des documents et les oublient à l'imprimante.

Outre le gaspillage de papier, ces documents peuvent contenir des informations sensibles qui seraient alors visibles par tous.

De plus, certains documents peuvent être pris par erreur par d'autres utilisateurs venant récupérer leurs propres impressions.

## Avantages :

**Élimination du risque de diffusion d'informations sensibles ou de la perte de documents** récupérés par erreur ou oubliés par l'utilisateur.

**Limitation des manipulations** sur l'écran du produit.

**Optimisation des flux d'impression.**



## Produits compatibles

### Gamme laser monochrome :

HL-L6300DW | HL-L6400DW  
DCP-L6600DW | MFC-L6800DW  
MFC-L6900DW

### Gamme laser couleur :

HL-L8360CDW | HL-L9310CDW  
MFC-L8900CDW | MFC-L9570CDW

### Gamme jet d'encre couleur :

HL-J6000W | MFC-J5945DW  
MFC-J6945DW

Fonction<sup>+</sup>

# Request Help

Déclenchez une demande d'intervention directement depuis l'écran de votre produit Brother.

## Les avantages pour votre client :



### Gagnez en efficacité

Déclenchez une demande d'intervention directement depuis le bouton « **Request Help** » de votre produit. Cette demande d'intervention est envoyée automatiquement à l'adresse mail définie au préalable\*.



### Envoyez automatiquement les rapports de maintenance

Le destinataire recevra par mail le rapport de diagnostic complet lui permettant d'identifier rapidement et efficacement les problèmes techniques de votre produit.



### Centralisez les demandes de dépannage

Simplifiez la gestion de vos demandes en les automatisant.

## Les avantages pour vous :



### Gagnez en efficacité

Identifiez à distance le problème rencontré afin d'aider le client.



### Gagnez du temps

Recevez automatiquement un rapport complet et détaillé du produit vous permettant d'identifier et résoudre le problème rapidement à moindre coût.



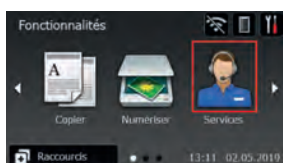
### Augmentez votre marge

Proposez votre propre service à votre client.

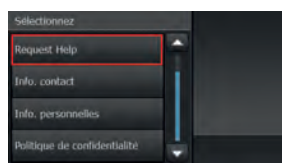
\*L'accès à un serveur de messagerie et à une connexion réseau sont requis pour l'utilisation de cette Fonction<sup>+</sup>.



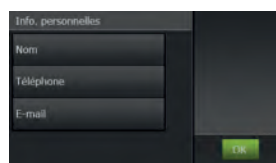
## 4 étapes simples à suivre :



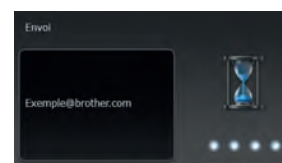
1. Dès lors que la Fonction<sup>+</sup> est active sur le produit, sélectionnez l'icône « **Services** » de l'écran d'accueil.



2. Cliquez sur la Fonction<sup>+</sup> « **Request Help** ».



3. Le rapport de maintenance du produit est généré automatiquement. Cliquez sur « **OK** ».



4. La demande d'intervention contenant un rapport complet de la machine est alors envoyée directement à l'adresse mail définie au préalable.

## Exemple de problématique client :

Lorsqu'un client rencontre un problème avec son imprimante, il doit faire appel à son fournisseur de services d'impression pour lui expliquer le dysfonctionnement rencontré et lui demander l'intervention d'un technicien. Or, la connaissance technique de l'utilisateur peut être limitée. Le problème peut être mal expliqué et de ce fait, mal compris. Aussi, le temps d'attente du technicien sur site peut varier, et entre le moment où le problème est signalé et le moment où un technicien intervient pour résoudre le problème, la machine n'est pas opérationnelle. Ceci engendre une perte de productivité.

## Avantages :

**Gain d'efficacité :** un moyen simple pour vous de fournir des informations et des conseils pratiques à votre client.

**Gain de temps :** recevez automatiquement des informations riches et détaillées directement depuis le produit Brother du client.



## Produits compatibles

### Gamme laser monochrome :

DCP-L5500DN | MFC-L5700DN  
MFC-L5750DW | DCP-L6600DW  
MFC-L6800DW | MFC-L6900DW

### Gamme laser couleur :

DCP-L8410CDW | MFC-L8690CDW  
MFC-L8900CDW | MFC-L9570CDW

### Gamme jet d'encre :

MFC-J5945DW | MFC-J6945DW

Fonction+

# Order Supplies

Commandez vos  
consommables  
d'origine depuis votre  
produit Brother.

## Les avantages pour votre client :



### Gagnez en efficacité

Commandez vos consommables d'origine directement depuis votre produit dès lors que le niveau de toner est bas\*.



### Réduisez vos coûts de stockage

Affranchissez-vous des coûts de stockage de vos consommables. Grâce à cette Fonction+, vous n'avez plus besoin de stocker vos consommables en avance.



### Centralisez les demandes de consommables

Simplifiez la gestion de vos demandes en les automatisant.

## Les avantages pour vous :



### Gagnez du temps

Recevez les demandes de commandes de consommables de votre client automatiquement par email.



### Gagnez en efficacité

Envoyez rapidement et à temps les consommables souhaités grâce aux informations détaillées présentes dans la demande.

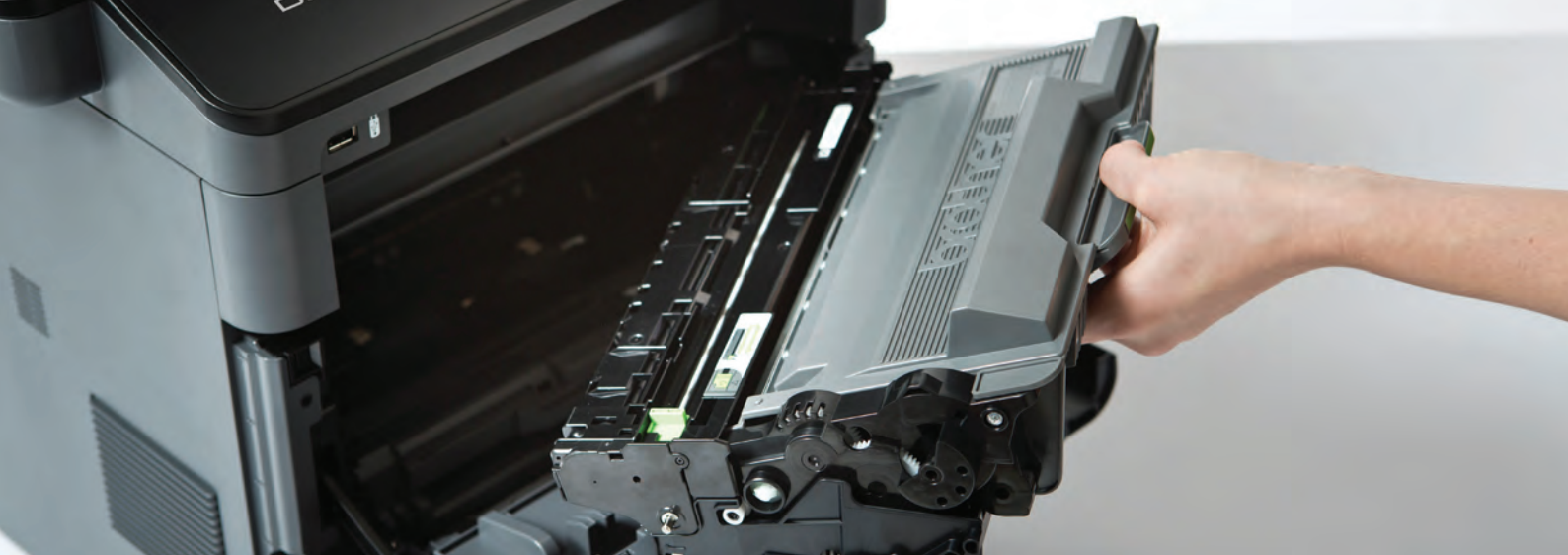


### Augmentez votre marge

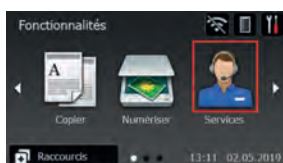
Proposez votre propre service à votre client.

\*L'accès à un serveur de messagerie est requis pour l'utilisation de cette Fonction+

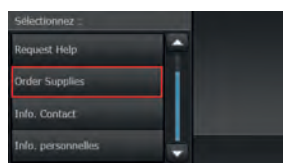




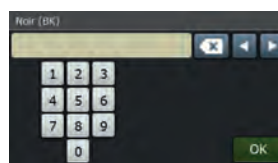
## 4 étapes simples à suivre :



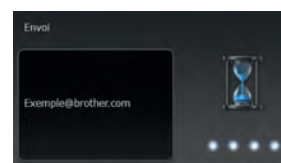
1. Dès lors que la **Fonction<sup>+</sup>** est active sur le produit, sélectionnez l'icône « Services » de l'écran d'accueil.



2. Cliquez sur la Fonction<sup>+</sup> « **Order Supplies** ».



3. Indiquez la quantité de cartouches à commander puis cliquez sur « **OK** ».



4. La demande est alors envoyée automatiquement à l'adresse mail définie au préalable.

## Exemple de problématique client :

Lorsque que le niveau de toner de son imprimante est bas, le client doit commander lui-même un nouveau toner ou en faire la demande.

Pour ce faire, il doit vérifier la référence exacte souhaitée avant de l'acheter. En cas d'erreur, cela peut générer une perte de temps et d'argent.

Aussi, chaque service, voire chaque utilisateur a tendance à faire des stocks de cartouches d'encre ou toners qui ne sont pas toujours utilisés. Ce phénomène induit en supplément des frais de stockage.

## Avantages :

**Gain de temps :** commander le bon produit sans se préoccuper de trouver la bonne référence de toner.

**Augmenter votre marge :** fidélisez votre client en leur apportant votre service et assurez-vous un revenu récurrent.



## Produits compatibles

### Gamme laser monochrome :

DCP-L5500DN | MFC-L5700DN  
MFC-L5750DW | DCP-L6600DW  
MFC-L6800DW | MFC-L6900DW

### Gamme laser couleur :

DCP-L8410CDW | MFC-L8690CDW  
MFC-L8900CDW | MFC-L9570CDW

### Gamme jet d'encre :

MFC-J5945DW | MFC-J6945DW

Fonction+

# Remote Panel

Partagez l'écran de votre produit pour une prise en main à distance.

## Les avantages pour votre client :



### Prise en main à distance en temps réel

Partagez l'écran de votre produit pour une prise en main à distance par votre service de maintenance défini en amont.



### Gain de temps

Le service de maintenance accède à toutes les fonctionnalités de votre imprimante lui permettant de diagnostiquer et résoudre rapidement les problèmes techniques sans attendre l'intervention physique d'un technicien.



### Confidentialité des données

Partagez les données du produit via un canal de communication sécurisé, garantissant le cryptage de toutes les informations échangées.

## Les avantages pour vous :



### Gagnez du temps

Identifiez rapidement la panne rencontrée par votre client sans avoir besoin d'une intervention physique.



### Résolvez les problèmes techniques à distance

Accédez à distance à toutes les informations du produit vous permettant de résoudre le problème rapidement à moindre coût.



### Augmentez votre marge

Proposez votre propre service à votre client.



**Astuce :** cette Fonction+ peut également être utilisée à des fins de formation ou de démonstration

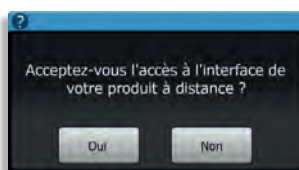
\*Une connexion réseau est requise.



## Comment ça marche ? :



1. L'utilisateur rencontre un problème sur sa machine. Il contacte son service de maintenance.



2. Le service IT ou revendeur se connecte à la page web du produit pour en demander la prise en main. Un message s'affiche demandant l'autorisation d'accéder à l'écran du produit.



3. L'interface du produit est désormais dupliquée sur l'écran du service de maintenance pour une prise en main à distance.

## Exemple de problématique client :

Lorsqu'un utilisateur rencontre un problème avec son imprimante, il doit faire appel à son fournisseur de services afin de lui expliquer le dysfonctionnement rencontré. Or, la connaissance technique de l'utilisateur peut être limitée. De plus, l'intervention d'un technicien est coûteuse et n'est pas toujours nécessaire.

Le partage de l'interface de son produit à distance permettrait d'identifier et de résoudre le problème rencontré plus facilement et rapidement.

## Avantages :

**Gain d'efficacité :** accédez en temps réel à l'interface du produit de votre client.

**Gain de temps :** Plus besoin d'attendre l'intervention physique d'un technicien ;  
Partage de l'interface de son produit à distance et en temps réel.



## Produits compatibles

### Gamme laser monochrome :

DCP-L5500DN | MFC-L5700DN  
MFC-L5750DW | DCP-L6600DW  
MFC-L6800DW | MFC-L6900DW

### Gamme laser couleur :

DCP-L8410CDW | MFC-L8690CDW  
MFC-L8900CDW | MFC-L9570CDW

### Gamme jet d'encre :

MFC-J5945DW | MFC-J6945DW

# Des solutions conçues pour vous et vos clients



## HL-L8260CDW + TT-4000

Imprimante laser couleur A4  
+ module papier

**En option :**

Fonction<sup>+</sup>

**"Barcode Print+"**

Option d'impression  
étendue

Administration /  
Bureau



## ADS-3600W

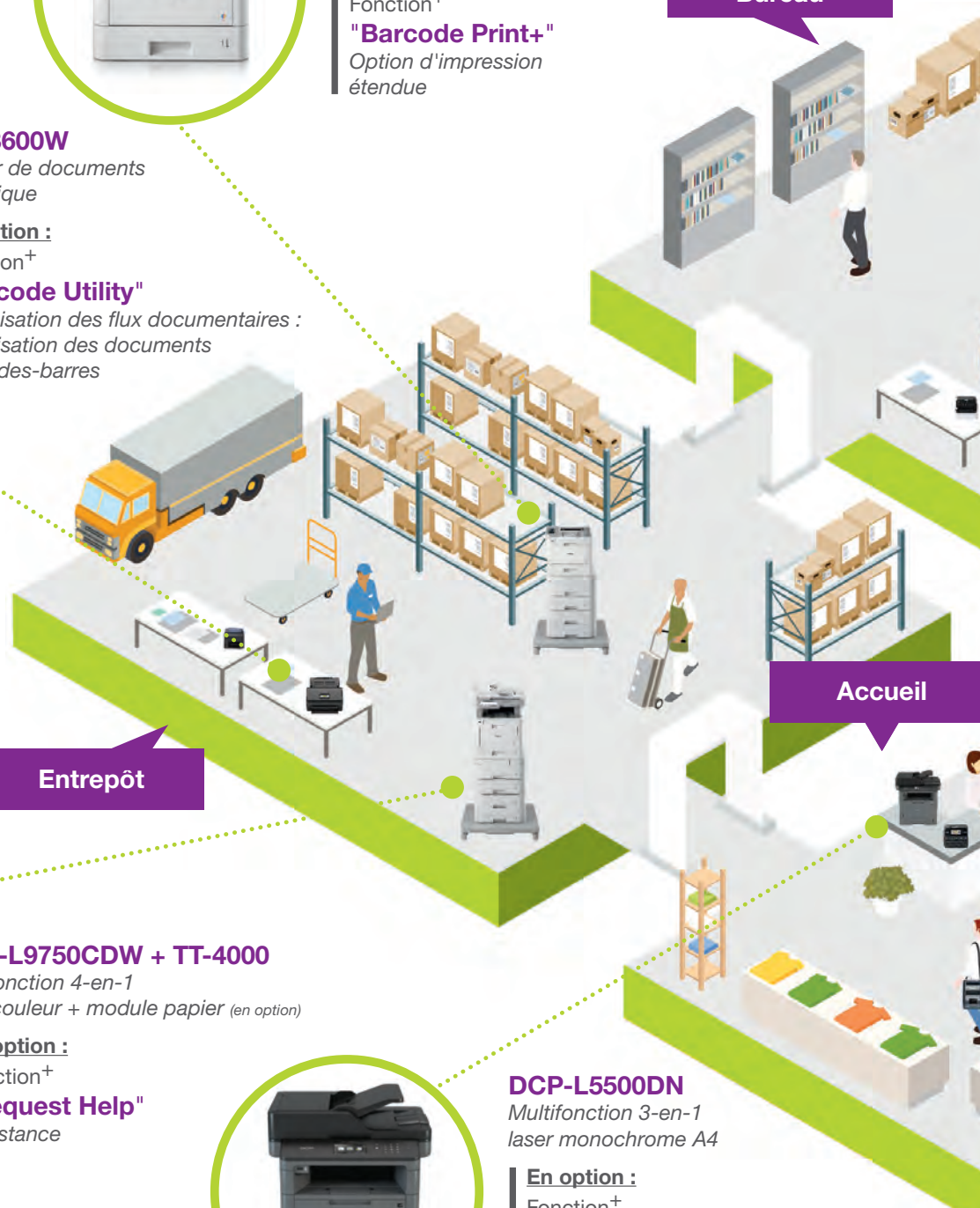
Scanner de documents  
bureautique

**En option :**

Fonction<sup>+</sup>

**"Barcode Utility"**

Optimisation des flux documentaires :  
organisation des documents  
via codes-barres



Entrepôt

Accueil



## MFC-L9750CDW + TT-4000

Multifonction 4-en-1  
laser couleur + module papier (en option)

**En option :**

Fonction<sup>+</sup>

**"Request Help"**

Assistance



## DCP-L5500DN

Multifonction 3-en-1  
laser monochrome A4

**En option :**

Fonction<sup>+</sup>

**"Custom User  
Interface"**

Optimisation des flux documentaires :  
personnalisation des écrans



**ADS-2800W**  
Scanner de documents  
bureautique

**En option :**

Fonction<sup>+</sup>  
"Custom User  
Interface"

Optimisation des flux  
documentaires :  
personnalisation  
des écrans



**MFC-L6800DW**  
Multifonction 4-en-1 laser  
monochrome A4

**En option :**

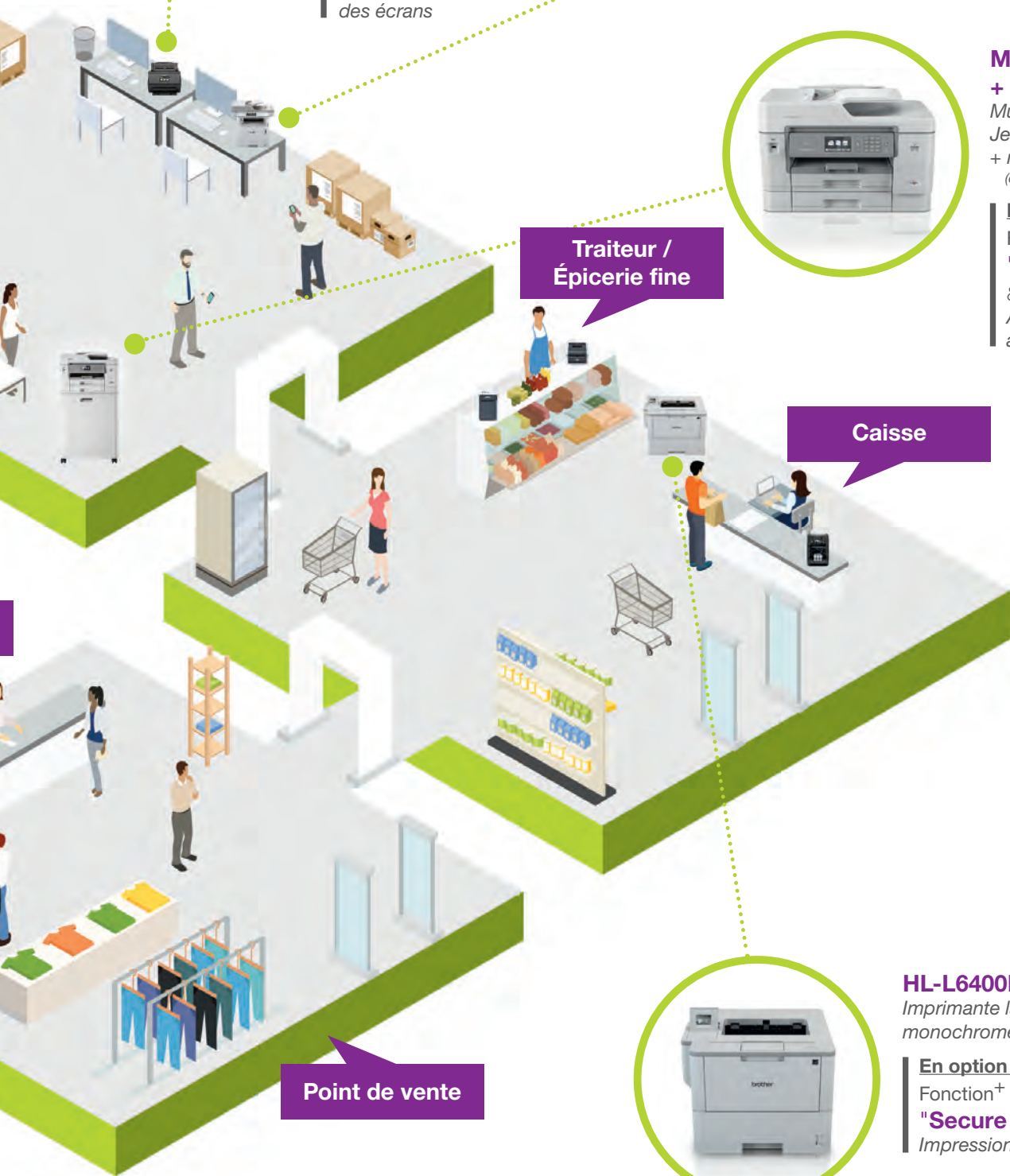
Fonction<sup>+</sup>  
"Secure Print+"  
Impression sécurisée



**MFC-J6945DW  
+ MSJ6X**  
Multifonction 4-en-1  
Jet d'encre couleur A3  
+ meuble de support  
(en option)

**En option :**

Fonctions<sup>+</sup>  
"Order Supplies"  
& "Remote Panel"  
Administration et  
assistance



Traiteur /  
Épicerie fine

Caisse

Point de vente



**HL-L6400DW**  
Imprimante laser  
monochrome A4

**En option :**

Fonction<sup>+</sup>  
"Secure Print+"  
Impression sécurisée

## Pour vous, ces solutions représentent un véritable levier de croissance en termes de :

- Chiffre d'affaires en proposant une offre à valeur ajoutée ;
- Marge en générant une source de revenus récurrents supplémentaires ;
- Fidélisation grâce à une satisfaction accrue des clients en termes de personnalisation en réponse à un besoin.

### Optimisation des flux documentaires



Fonction<sup>+</sup>  
**Custom User Interface**  
Personnaliser ses écrans tactiles à l'aide de raccourcis.



Fonction<sup>+</sup>  
**Barcode Utility**  
Organiser ses documents via la lecture de codes-barres.

### Option d'impression étendue



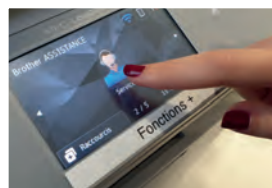
Fonction<sup>+</sup>  
**Barcode Print+**  
Imprimer tous ses codes-barres en toute simplicité.

### Impression sécurisée



Fonction<sup>+</sup>  
**Secure Print+**  
Sécuriser des impressions grâce à l'identification NFC.

### Administration et assistance



Fonction<sup>+</sup>  
**Request Help**  
Déclencher une demande d'intervention directement depuis l'écran de son équipement.



Fonction<sup>+</sup>  
**Order Supplies**  
Commander des consommables originaux en quelques clics depuis son produit.



Fonction<sup>+</sup>  
**Remote Panel**  
Partager l'écran de son produit pour une prise en main à distance en temps réel.

Parce qu'être à vos côtés,  
c'est vous apporter  
**toujours plus !**

Retrouvez la liste des produits compatibles  
et plus d'informations sur :

[www.brother.fr/solutions-professionnelles/fonctionsplus](http://www.brother.fr/solutions-professionnelles/fonctionsplus)

Scannez ce code >  
pour accéder directement  
aux pages **Fonctions<sup>+</sup>**  
sur le site Brother.fr



[www.brother.fr](http://www.brother.fr)



Fonction<sup>+</sup>

# Secure Print Advanced

Sécurisez vos impressions à l'aide de l'identification via NFC sur n'importe quelle imprimante connectée en réseau.



## Augmentez la sécurité de vos documents

La **Fonction<sup>+</sup> Secure Print Advanced** est une solution de « pull printing » sécurisée, pratique et simple d'utilisation qui :

- Protège vos documents imprimés
- Évite les files d'attente d'impression
- Élimine les limitations de stockage interne des imprimantes

## Les avantages de la Fonction<sup>+</sup> Secure Print Advanced :



### Authentification par badge NFC ou code PIN

Passez votre badge NFC ou saisissez votre code PIN pour imprimer sur n'importe quelle imprimante connectée à votre réseau. L'appareil se déverrouille alors et est prêt à être utilisé.



### Meilleure efficacité

Appuyez uniquement sur le bouton d'impression. Plus besoin de choisir une imprimante parmi une longue liste.



### Faible maintenance

Profitez de la configuration multi-appareils pour une gestion simplifiée de votre flotte d'imprimantes.

### Qu'est-ce que l'impression en « pull printing » ?

Le « pull printing » est un moyen unique d'imprimer où que vous soyez dans une entreprise et sur n'importe quelle imprimante connectée en réseau. Lorsqu'un document est envoyé pour impression, il est conservé sur votre réseau. Le document n'est libéré que lorsque vous passez votre badge NFC ou que vous saisissez un code PIN sur l'imprimante ou le multifonction de votre choix.

## Comment obtenir cette Fonction<sup>+</sup> ?

La **Fonction<sup>+</sup> Secure Print Advanced** est disponible à l'achat chez votre revendeur. Vous pouvez l'activer vous-même ou vous rapprocher de votre revendeur.

Une fois cette **Fonction<sup>+</sup>** activée sur votre produit Brother, vous pourrez l'utiliser pleinement.

Pour plus d'informations, rendez-vous sur :

**brother.fr**

## Produits compatibles

### Gamme laser monochrome :

HL-L6300DW • HL-L6400DW • DCP-6600DW  
MFC-L6800DW • MFC-L6900DW

### Gamme laser couleur :

HL-L8360CDW • HL-L9310CDW • MFC-L8900CDW  
MFC-L9570CDW

### Gamme jet d'encre couleur :

HL-J6000W • MFC-J5945DW • MFC-J6945DW



Produits compatibles avec les Fonctions<sup>+</sup>



REF MKG	BARCODE UTILITY	CUSTOM UI	SECURE PRINT <sup>+</sup>	SECURE PRINT ADVANCED	BARCODE PRINT <sup>+</sup>	REQUEST HELP	REMOTE PANEL	ORDER SUPPLIES	THINPRINT CLIENT
REF SAP	ZBR8LS48BAR	ZBR8LS33CUI	ZBR8LS36SPP	ZBR8LSSPA006	ZBR8LSBPP004	ZBR8LSRHS001	ZBR8LSRPS003	ZBR8LSOSS002	ZBR8LSTPC005
LASER	DCP-L5500DN DCP-L6600DW MFC-L5700DN MFC-L5750DW MFC-L6800DW MFC-L6900DW DCP-L8410CDW MFC-L8690CDW MFC-L8900CDW MFC-L9570CDW	DCP-L5500DN DCP-L6600DW MFC-L5700DN MFC-L5750DW MFC-L6800DW MFC-L6900DW DCP-L8410CDW MFC-L8690CDW MFC-L8900CDW MFC-L9570CDW	HL-L6300DW HL-L6400DW DCP-L6600DW MFC-L6800DW MFC-L6900DW HL-L8360CDW HL-L9310CDW MFC-L8900CDW MFC-L9570CDW	HL-L6300DW HL-L6400DW DCP-L6600DW MFC-L6800DW MFC-L6900DW HL-L8360CDW HL-L9310CDW MFC-L8900CDW MFC-L9570CDW	HL-L5000D HL-L5100DN HL-L5200DW HL-L8260CDW HL-L6300DW HL-L6400DW HL-L8360CDW HL-L9310CDW DCP-L5500DN DCP-L6600DW MFC-L5700DN MFC-L5750DW MFC-L6800DW MFC-L6900DW DCP-L8410CDW MFC-L8690CDW MFC-L8900CDW MFC-L9570CDW DCP-L5500DN DCP-L6600DW MFC-L5700DN MFC-L5750DW MFC-L6800DW MFC-L6900DW DCP-L8410CDW MFC-L8690CDW MFC-L8900CDW MFC-L9570CDW	DCP-L5500DN DCP-L6600DW MFC-L5700DN MFC-L5750DW MFC-L6800DW MFC-L6900DW DCP-L8410CDW MFC-L8690CDW MFC-L8900CDW MFC-L9570CDW	DCP-L5500DN DCP-L6600DW MFC-L5700DN MFC-L5750DW MFC-L6800DW MFC-L6900DW DCP-L8410CDW MFC-L8690CDW MFC-L8900CDW MFC-L9570CDW	DCP-L5500DN DCP-L6600DW MFC-L5700DN MFC-L5750DW MFC-L6800DW MFC-L6900DW DCP-L8410CDW MFC-L8690CDW MFC-L8900CDW MFC-L9570CDW	HL-L5000D HL-L5100DN HL-L5200DW HL-L8260CDW HL-L6300DW HL-L6400DW HL-L8360CDW HL-L9310CDW DCP-L5500DN DCP-L6600DW MFC-L5700DN MFC-L5750DW MFC-L6800DW MFC-L6900DW DCP-L8410CDW MFC-L8690CDW MFC-L8900CDW MFC-L9570CDW
JET D'ENCRE	MFC-J5945DW MFC-J6945DW	HL-J6000DW MFC-J5945DW MFC-J6945DW	HL-J6000DW MFC-J5945DW MFC-J6945DW	HL-J6000DW MFC-J5945DW MFC-J6945DW		MFC-J5945DW MFC-J6945DW	MFC-J5945DW MFC-J6945DW	MFC-J5945DW MFC-J6945DW	MFC-J5945CDW MFC-J6945CDW
SCANNER	ADS-2400N ADS-3000N ADS-2800W ADS-3600W	ADS-2800W ADS-3600W							

# brother

at your side

[www.brother.fr](http://www.brother.fr)



PEFC™ 10-31-1240 / Certifié PEFC / Ce produit est issu de forêts gérées durablement et de sources contrôlées. / [pefc-france.org](http://pefc-france.org)